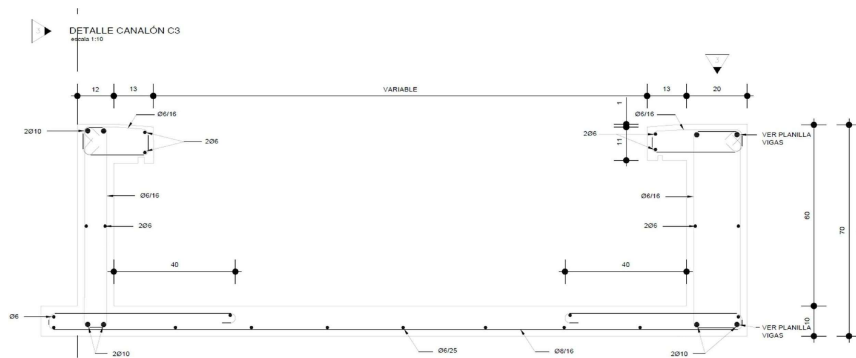
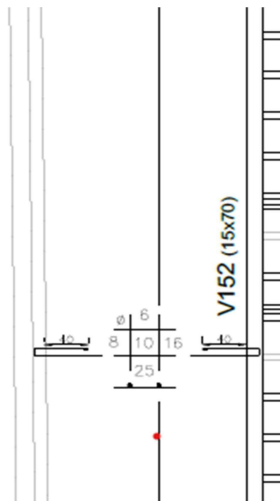


CONSULTA En el plano NSUP_H-ES04, creemos que hay una inconsistencia en las vigas de los canalones. En los detalles de los canalones se muestran que las vigas de hormigón que funcionan de pretiles tienen 20cm de ancho, en las plantas y planillas de vigas se muestran de 15cm de ancho.
¿Cuál de los dos deberíamos de considerar?



Detalle Canalón C3:



Planta NSUP_H-ES04:

RESPUESTA: Considerar las vigas de 20cm de ancho; por error figura de 15cm en plantas y planillas.

Se aclara que estos recaudos corresponden a un APL, por lo tanto los planos definitivos serán los realizados por el técnico de la empresa.